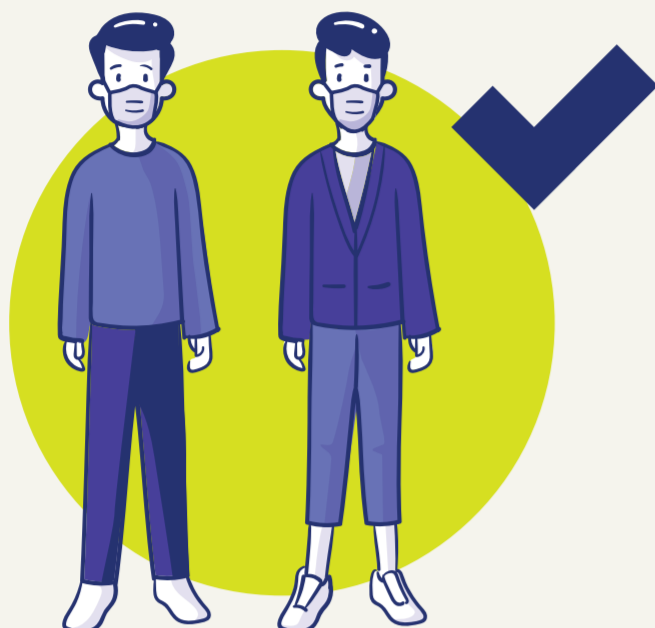


HOGYAN viseljük helyesen maszkot?

ÍGY IGEN



Hordjunk maszkot zárt nyilvános helyeken!



Mossunk kezet vagy használjunk fertőtlenítőt, mielőtt feltennénk.



Győződjünk meg róla, hogy nem sérült, lyukas.



Takarja a szánkat, az orrunkat és az állunkat is.



Fedjen pontosan, igazítsuk az arcunkra.



Ha a páratól átnedvesedik, cseréljük le.



Használat után dobjuk közvetlenül a szemetesbe.

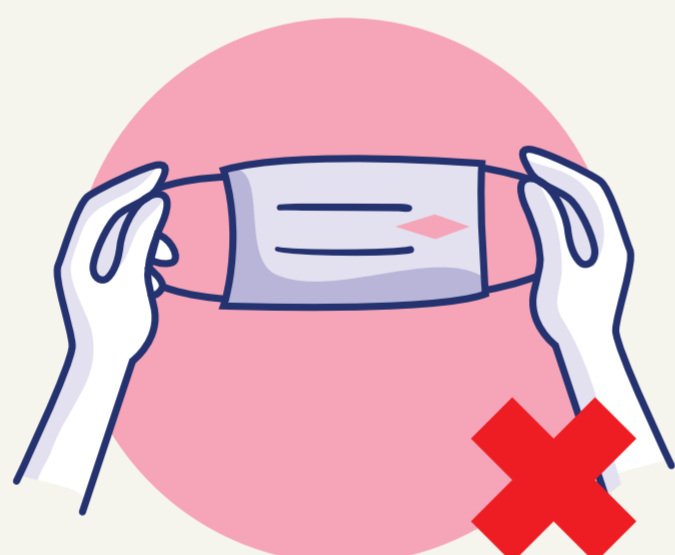


Mindezek után: újra mossunk kezet.

ÍGY NE



Egyszer használatos maszkot ne használjunk újra.



Ne használjunk lyukas, szakadt maszkot.



Ügyeljünk rá, hogy ne legyen túl laza.



Viselés közben ne fogdossuk, ne húzzuk félre.



Használt maszkot ne hagyjunk mások keze ügyében.



Május 15-től kötelező zárt nyilvános helyeken és tömegközlekedési eszközökön maszkot használni.

Fontos! Egy maszkhoz csak kétszer szabad nyúlni: amikor feltesszük és amikor levesszük.

**NINCS MÉG VÉGE.
LEGYEN ÓVATOS!**

korona.rmdsz.ro

